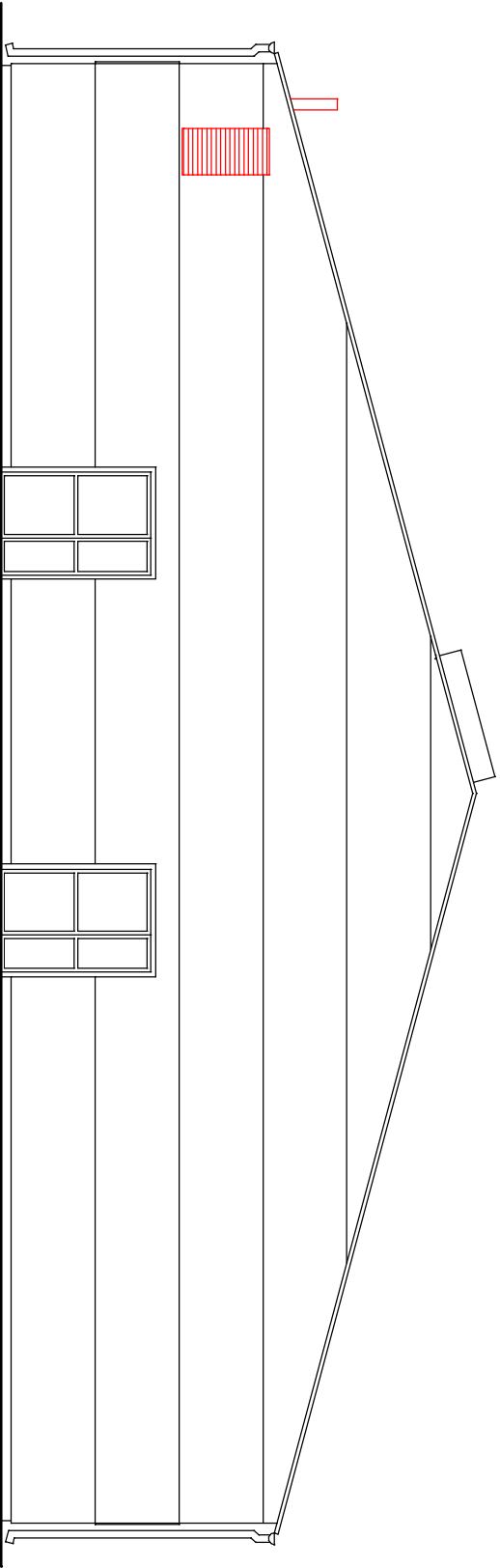


Elevacja południowa



Elevacja wschodnia

BIURO INŻYNIERSKIE LEWAZ s.c. Teresa Mazna i Marian Bednarek 37-600 Lubaszów, ul. Unii Lubelskiej 89/2			
Obiekt	Hala ogólnoużytkowa - Magazyn OC		
Adres obiektu	37-611 Nowe Sioło, ul. Mickiewicza		
Kategoria obiektu	XVIII		
Identyfikator działki	180902_5.0007.11320		
Investor	Gmina Cieszanów		
Adres inwestora	37-611 Cieszanów, ul. Rynek 1		
Treść rysunku	Elevacja wschodnia i południowa - Projekt zmian		
Imię i nazwisko		Upr. Bud.	Podpis
inż. Zygmunt Motyka		409/68 WBPP/ZNB/UB/79/3.17/52/82	
			Data
			09-2025
Zespół Sprawdzający			
mgr inż. arch. Anna Szyk		4/P/OK/K2016	
mgr inż. Ryszard Telega		UANI/III/7342/74/98	
			Nr rys.